

Activité 1

NOM DES SURFACES ET VOLUMES

✓ Consulter les diapositives de l'activité 1 de votre diaporama

Q1 : Compléter la colonne « NOM » du doc. DR1.

Q2 : Compléter la colonne « SURFACES » du doc. DR1 en indiquant le nom des surfaces constituant chaque volume.

Activité 2

POSITIONS RELATIVES ENTRE SURFACES

✓ Consulter les diapositives de l'activité 2 de votre diaporama

Q1 : Compléter la colonne « POSITIONS RELATIVES » du doc. DR1 en inscrivant le symbole correspondant.

Q2 : Donner la définition des termes suivants :

- **Perpendicularité** :
- **Coaxialité** :
- **Parallélisme** :

Activité 3

PARAMETRES CARACTERISTIQUES

- ✓ Consulter les diapositives de l'activité 3 de votre diaporama.
- ✓ Ouvrir les fichiers Solidworks des différents volumes élémentaires.
- ✓ Visionner le tutorial « L'outil Mesurer sous Solidworks ou e-drawings.

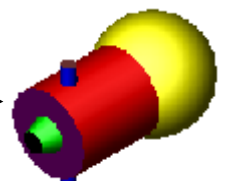


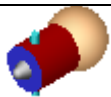
Q1 : Compléter la colonne « DIMENSIONS » du doc. DR1 en inscrivant les valeurs trouvées en millimètres.

Activité 4

APPLICATION A UNE AMPOULE AUTOMOBILE

- ✓ Consulter les diapositives de l'activité 4 de votre diaporama
- ✓ Ouvrir le fichier « Pièce » nommé Ampoule .sldprt





Q1 : De combien de volumes élémentaires est constituée cette ampoule automobile ?

Q2 : De combien de surfaces élémentaires est constituée cette ampoule automobile ?

Q3 : Compléter par des croix le tableau ci-dessous des types de surfaces de l'ampoule automobile ?

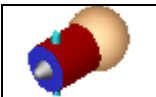
	PLANE	CYLINDRIQUE	CONIQUE	SPHERIQUE
ROUGE				
JAUNE				
NOIR				
VERT				
GRIS				
MARRON				
VIOLET				
BLEU				

Q4 : Colorier de la même couleur les surfaces et volumes de l'ampoule, sur toutes les vues de la mise en plan doc. DR2 et inscrire le nom des vues sous chacune d'elles.

N.B : – Si l'image de la surface est représentée par une zone, colorier cette zone.
– Ne colorier que si l'image de la surface est visible.

Q5 : Compléter le tableau ci-dessous des types de positions entre les surfaces de l'ampoule automobile en inscrivant le symbole correspondant :

Par rapport à	BLEU	VERT	NOIR	JAUNE
ROUGE				
VIOLET				



Q6 : Compléter le tableau des dimensions des différents volumes proposés :

	DIMENSIONS (PARAMETRES CARACTERISTIQUES)
ROUGE	
BLEU	
VERT	
JAUNE	

Q7 : Compléter à main levée les perspectives de l'ampoule automobile proposées ci-dessous.



Activité 5

FIN DE LA SEANCE

- ✓ *Rangement du poste de travail*
- ✓ *Dossier réponse et fiche de synthèse dûment complété*